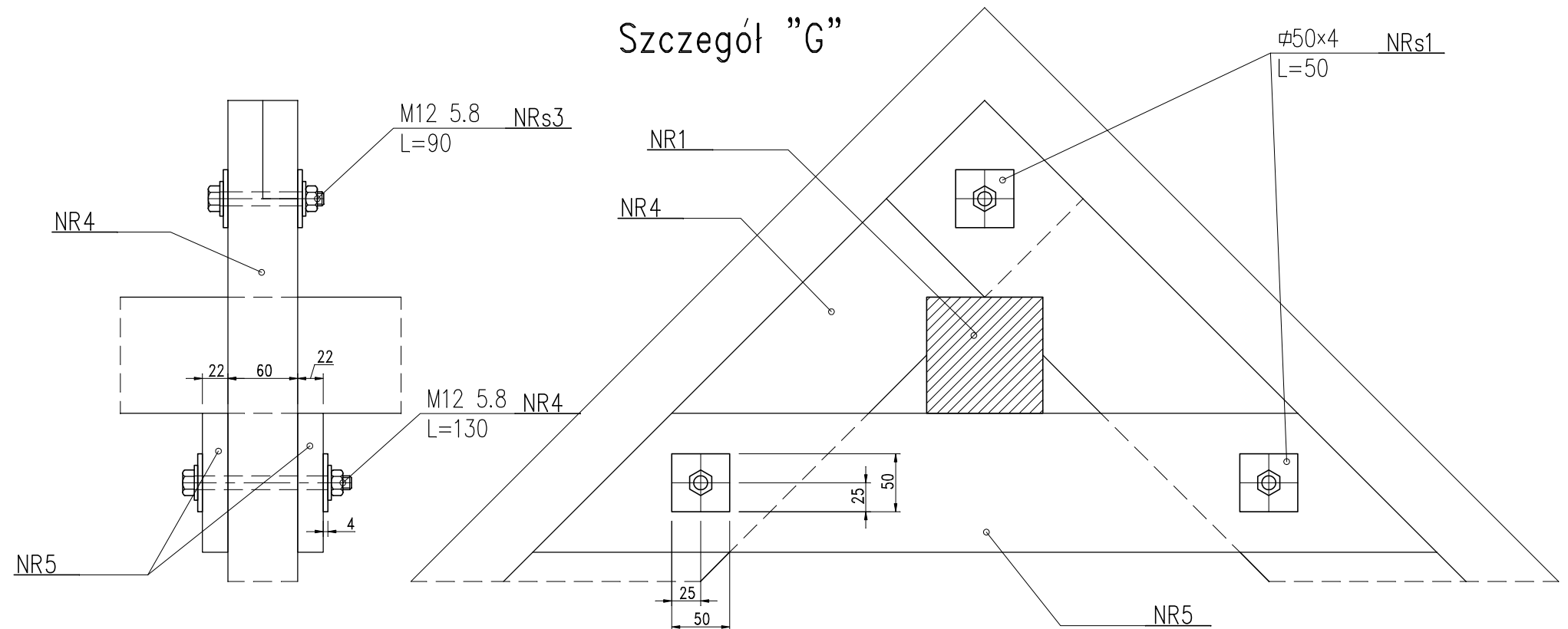
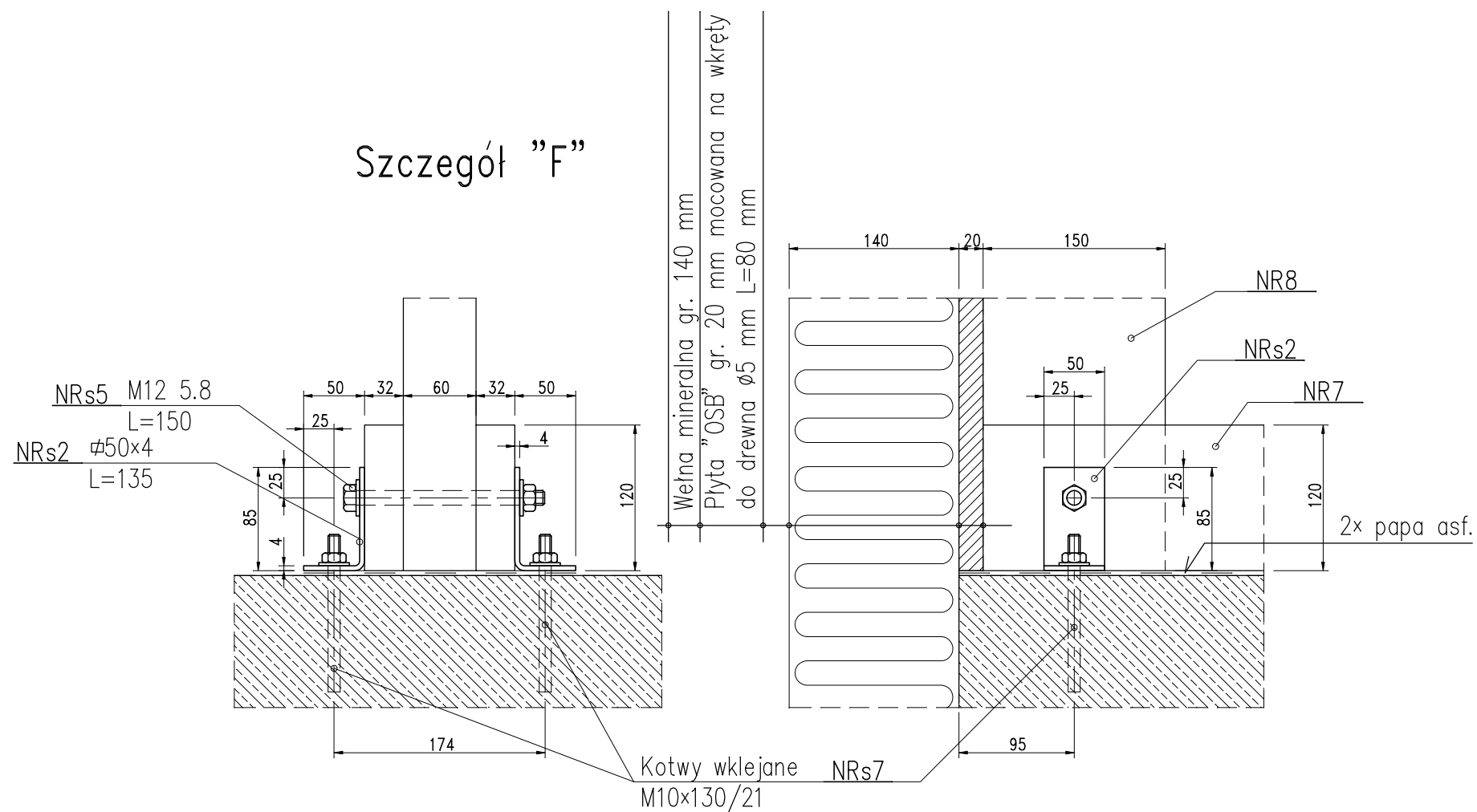



SZCZEGÓŁY DACHU NAD  
SZYBEM WINDY 1:5  
DREWNO C30  
STAL A-I  
SRUBY M12 5.8  
KOTWY WKLEJANE



## Szczegóły "F"



		Przedsiębiorstwo "ELPROJEKT" Sp z o.o W ELBLĄGU 82-300 Elbląg, ul. Junaków 3, tel/fax. 0-55 23-555-02	
Inwestor:		Dom Pomocy Społecznej ul. Pułaskiego 1c, 82-300 Elbląg	
Zadanie inwestycyjne:		Dobudowa szybu windowego wraz z rozwiązaniem komunikacyjnym do bud. Środowiskowego Domu Samopomocy Filia nr1 przy ul. Podgórznej w Elblągu	
Nazwa rysunku:		SZCZEGÓŁY DACHU NAD SZYBEM WINDY	
Skala:	Data:	Stadium:	Nr rysunku:
1:5	08.2012	PB	Konstrukcja 28
Zespół autorski:		Uprawnienia:	Podpis:
inż. S. Kołodziejek		1115/EL/87	
tech. G. Lubacha			
Zespół sprawdzający:			
mgr inż. E. Szczerba		153/01/OL	